

LES SALARIÉS IMMIGRÉS DANS LE SECTEUR DES PARTICULIERS EMPLOYEURS ET DE L'EMPLOI À DOMICILE



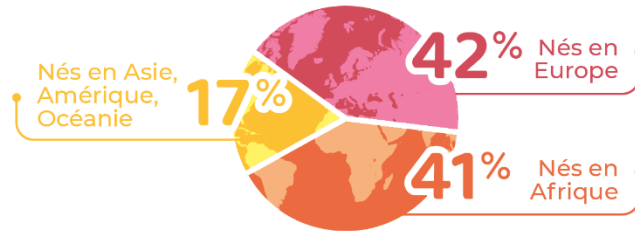
Sources : IRCEM/INSEE, Données 2018 - Traitement par l'Observatoire des emplois de la famille.

La part des salariés nés à l'étranger varie selon le métier exercé.



Source : IRCEM, 2018 - Traitement par l'Observatoire des emplois de la famille.

**La majorité des immigrés du secteur
SONT NÉS EN
EUROPE ET EN AFRIQUE**

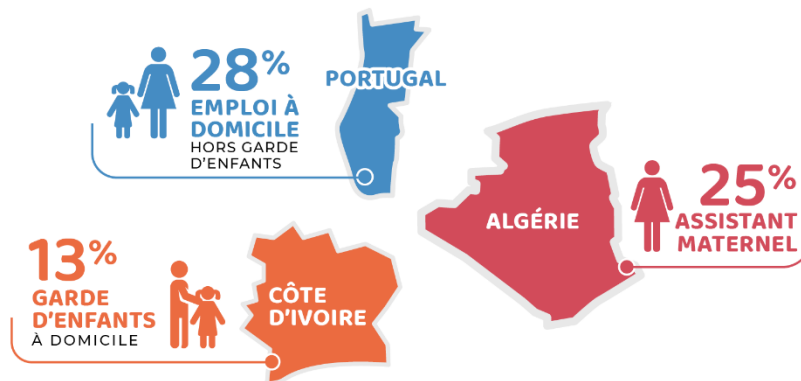


LES 5 PREMIERS PAYS DE NAISSANCE



Source : IRCEM, 2018 - Traitement par l'Observatoire des emplois de la famille.

**PREMIER PAYS DE NAISSANCE
selon la catégorie d'emploi**



Sources : IRCEM, 2018 - Traitement par l'Observatoire des emplois de la famille.

Une concentration des salariés immigrés en Île-de-France



Part des salariés nés à l'étranger dans le secteur de l'emploi à domicile en 2019

