

L'EMPLOI À DOMICILE EN NORMANDIE

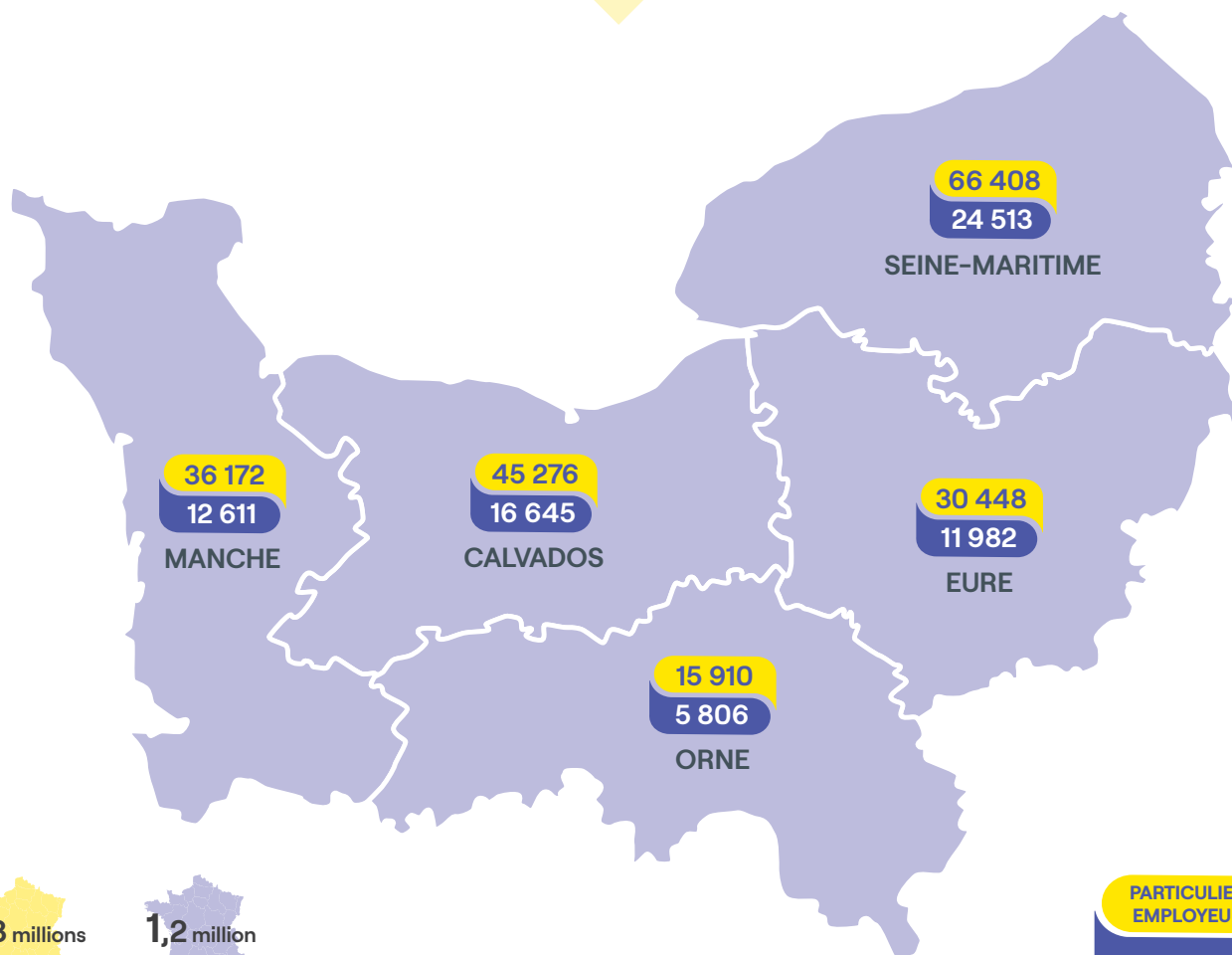
ÉDITION 2024



194 214
PARTICULIERS EMPLOYEURS



71 557
SALARIÉS



de particuliers
employeurs
en France



de salariés
en France

PARTICULIERS
EMPLOYEURS

SALARIÉS

13,3 %

DES MÉNAGES
de la région recourent
à l'emploi à domicile



7,6 % DES SALARIÉS
DU PRIVÉ

travaillent dans le secteur
de l'emploi à domicile



93,6 MILLIONS

d'heures déclarées par
les particuliers employeurs



477,9 MILLIONS D'€

Masse salariale nette versée
(hors cotisations sociales)



**47 685 EMPLOIS
À POURVOIR**

dans le secteur
de l'emploi à domicile
d'ici à 2030

L'ACCOMPAGNEMENT DU JEUNE ENFANT EN NORMANDIE

67 739 PARENTS FONT LE CHOIX DE L'ACCUEIL INDIVIDUEL
(35 % de l'ensemble des particuliers employeurs)

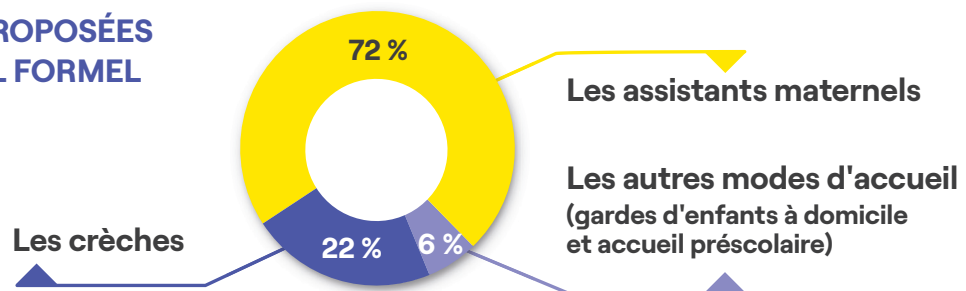
ASSISTANTS MATERNELS

64 246 parents employeurs
16 919 salariés

GARDES D'ENFANTS À DOMICILE

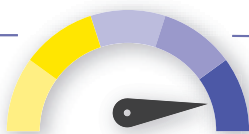
3 493 parents employeurs
3 300 salariés

PART DES PLACES PROPOSÉES PAR TYPE D'ACCUEIL FORMEL



LES ASSISTANTS MATERNELS : UN MÉTIER EN TRÈS FORTE TENSION DANS LA RÉGION ET DE NOMBREUX DÉPARTS À LA RETRAITE À VENIR

Pas de tension



Tension élevée

43 %

des **ASSISTANTS MATERNELS** partiront à la retraite d'ici à **2030**

NOMBRE DE PARENTS EMPLOYEURS D'ASSISTANTS MATERNELS

NOMBRE DE MAISONS D'ASSISTANTS MATERNELS

CALVADOS	13 961	26
EURE	11 491	34
MANCHE	10 073	74
ORNE	4 877	28
SEINE-MARITIME	23 844	195
		357 EN RÉGION

L'ACCOMPAGNEMENT DE LA PERTE D'AUTONOMIE EN **NORMANDIE**

64 791

**PARTICULIERS
EMPLOYEURS FRAGILES***

(33 % de l'ensemble des
particuliers employeurs)

34 765

ASSISTANTS DE VIE

23 % des ménages âgés de 80 ans et + sont particuliers employeurs contre **21 %** au niveau national

**LES ASSISTANTS DE VIE : UN MÉTIER EN TRÈS FORTE TENSION DANS LA RÉGION
ET DE TRÈS NOMBREUX DÉPARTS À LA RETRAITE À VENIR**

Pas de
tension

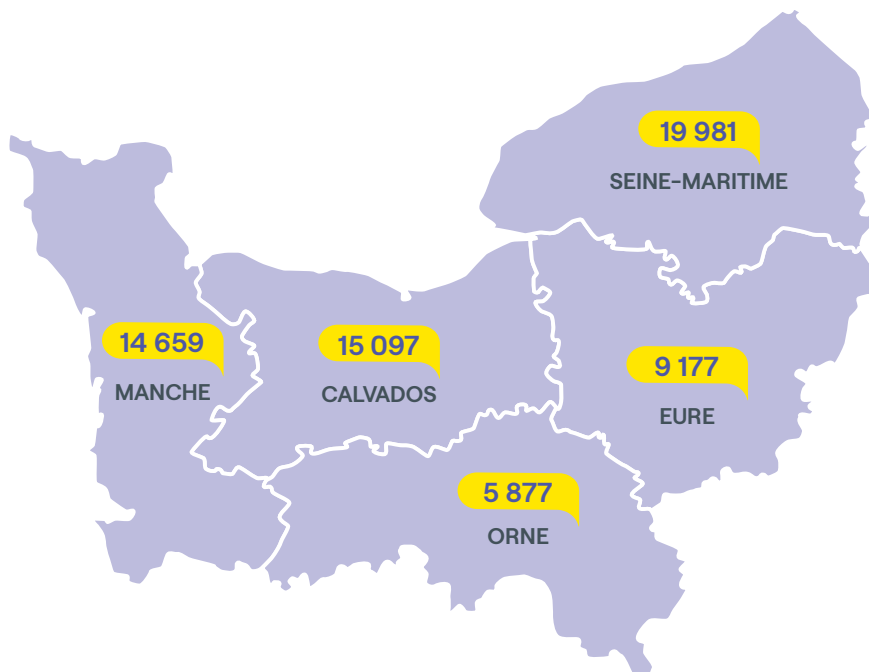


Tension
élevée

60 %

des **ASSISTANTS DE VIE**
partiront à la retraite d'ici à **2030**

NOMBRE DE PARTICULIERS EMPLOYEURS FRAGILES



6 986 particuliers
employeurs
**SONT BÉNÉFICIAIRES
DE L'APA** (allocation
personnalisée d'autonomie)

* Particuliers employeurs bénéficiaires d'exonérations de cotisations patronales liées à l'âge, à la perte d'autonomie ou à un handicap.

L'ENTRETIEN DU CADRE DE VIE* EN NORMANDIE

61 684

**PARTICULIERS
EMPLOYEURS**

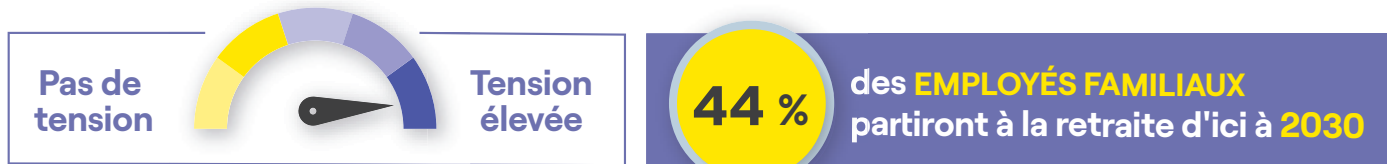
(32 % de l'ensemble des
particuliers employeurs)



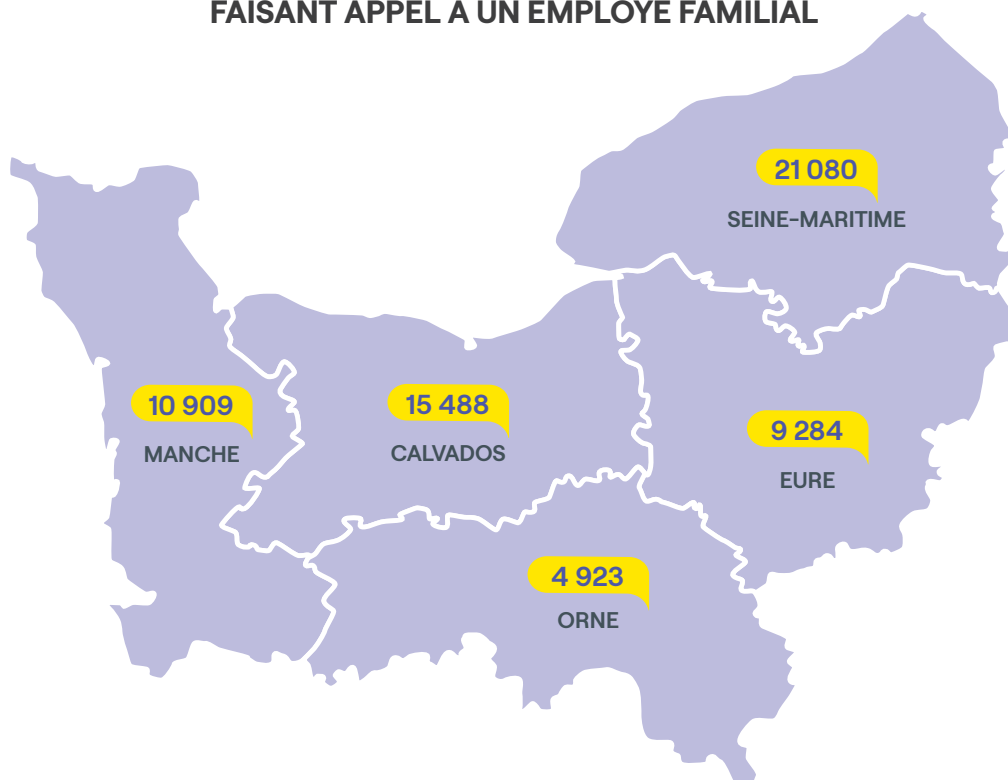
16 573

**EMPLOYÉS
FAMILIAUX**

**LES EMPLOYÉS FAMILIAUX : UN MÉTIER EN TRÈS FORTE TENSION DANS LA RÉGION
ET DE NOMBREUX DÉPARTS À LA RETRAITE À VENIR**



NOMBRE DE PARTICULIERS EMPLOYEURS FAISANT APPEL À UN EMPLOYÉ FAMILIAL



* Et, à la marge, autres activités exercées au domicile des particuliers employeurs non fragiles (soutien scolaire...).