

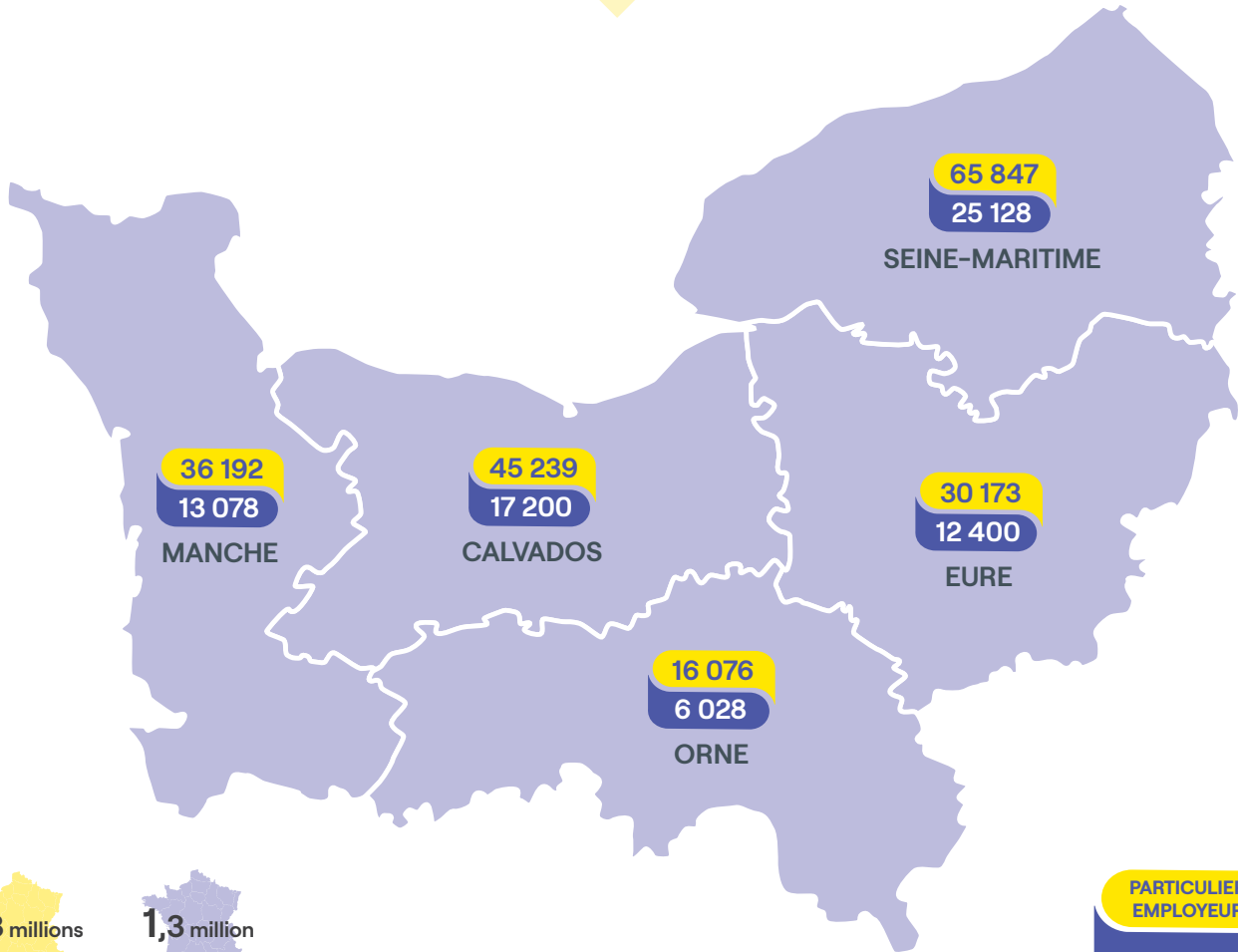
L'EMPLOI À DOMICILE EN NORMANDIE



193 527
PARTICULIERS EMPLOYEURS



73 834
SALARIÉS



de particuliers
employeurs
en France



de salariés
en France

PARTICULIERS
EMPLOYEURS

SALARIÉS

13,3 %

DES MÉNAGES

de la région recourent
à l'emploi à domicile



6 %

DES SALARIÉS

de la région travaillent dans le
secteur de l'emploi à domicile



**47 685 EMPLOIS
À POURVOIR**

dans le secteur
de l'emploi à domicile
d'ici à 2030

93,6 MILLIONS

d'heures déclarées par
les particuliers employeurs



465,7 MILLIONS D'€

Masse salariale nette versée
(hors cotisations sociales)

L'ACCOMPAGNEMENT DU JEUNE ENFANT EN NORMANDIE

69 150 PARENTS FONT LE CHOIX DE L'ACCUEIL INDIVIDUEL
(36 % de l'ensemble des particuliers employeurs)

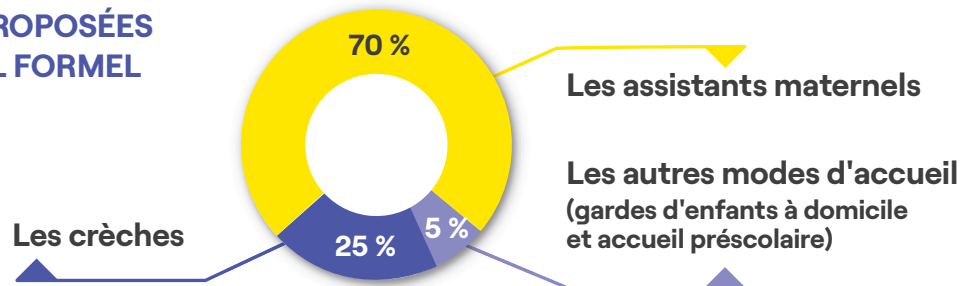
ASSISTANTS MATERNELS

65 572 parents employeurs
17 819 salariés

GARDES D'ENFANTS À DOMICILE

3 578 parents employeurs
3 366 salariés

PART DES PLACES PROPOSÉES PAR TYPE D'ACCUEIL FORMEL



LES ASSISTANTS MATERNELS : UN MÉTIER EN TENSION DANS LA RÉGION ET DE NOMBREUX DÉPARTS À LA RETRAITE À VENIR

Pas de tension



Tension élevée

43 %

des **ASSISTANTS MATERNELS** partiront à la retraite d'ici à **2030**

NOMBRE DE PARENTS EMPLOYEURS D'ASSISTANTS MATERNELS

NOMBRE DE MAISONS D'ASSISTANTS MATERNELS

CALVADOS	14 379	24
EURE	11 659	32
MANCHE	10 296	66
ORNE	5 015	28
SEINE-MARITIME	24 223	195
		345 EN RÉGION

L'ACCOMPAGNEMENT DE LA PERTE D'AUTONOMIE EN **NORMANDIE**

64 126

**PARTICULIERS
EMPLOYEURS FRAGILES***

(33 % de l'ensemble des
particuliers employeurs)

35 558

ASSISTANTS DE VIE

24 % des ménages âgés de 80 ans et + sont particuliers
employeurs contre **21 %** au niveau national

**LES ASSISTANTS DE VIE : UN MÉTIER EN TRÈS FORTE TENSION DANS LA RÉGION
ET DE TRÈS NOMBREUX DÉPARTS À LA RETRAITE À VENIR**

Pas de
tension

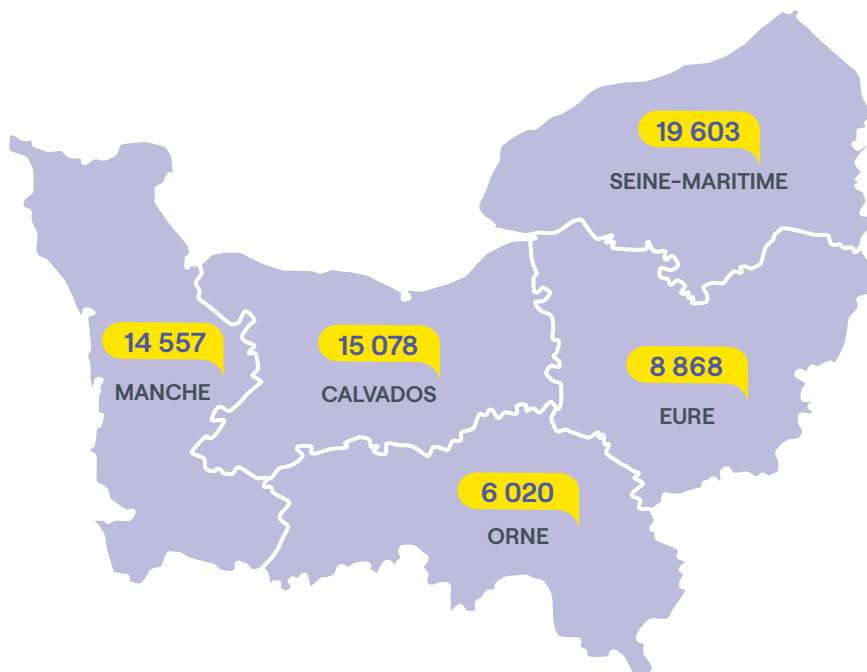


Tension
élevée

60 %

des **ASSISTANTS DE VIE**
partiront à la retraite d'ici à **2030**

NOMBRE DE PARTICULIERS EMPLOYEURS FRAGILES



7 162 particuliers
employeurs
**SONT BÉNÉFICIAIRES
DE L'APA** (allocation
personnalisée d'autonomie)

* Particuliers employeurs bénéficiaires d'exonérations de cotisations patronales liées à l'âge, à la perte d'autonomie ou à un handicap.

L'ENTRETIEN DU CADRE DE VIE* EN NORMANDIE

60 251

**PARTICULIERS
EMPLOYEURS**

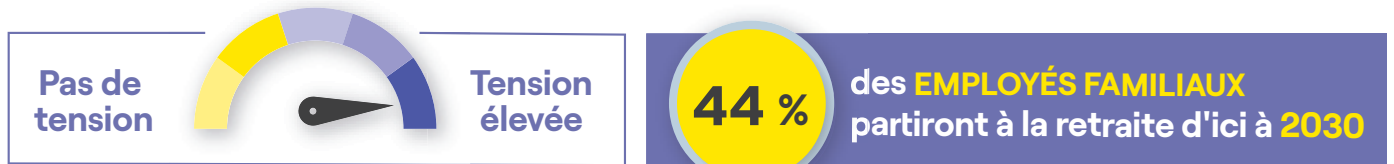
(31 % de l'ensemble des
particuliers employeurs)



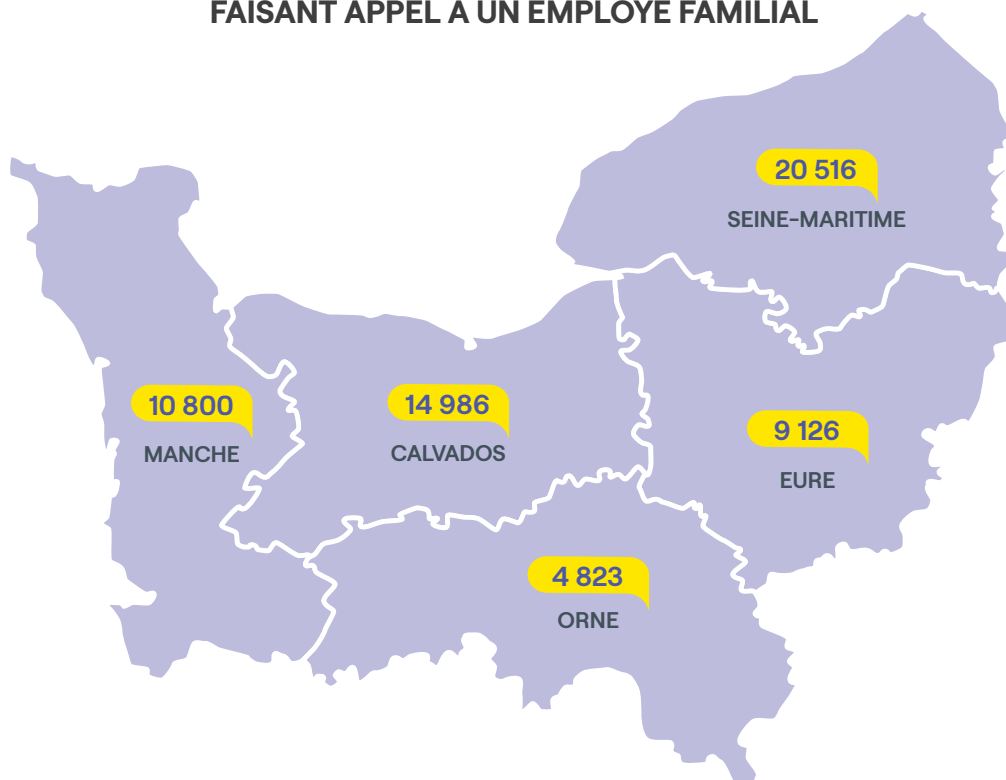
17 091

**EMPLOYÉS
FAMILIAUX**

**LES EMPLOYÉS FAMILIAUX : UN MÉTIER EN TRÈS FORTE TENSION DANS LA RÉGION
ET DE NOMBREUX DÉPARTS À LA RETRAITE À VENIR**



NOMBRE DE PARTICULIERS EMPLOYEURS FAISANT APPEL À UN EMPLOYÉ FAMILIAL



* Et, à la marge, autres activités exercées au domicile des particuliers employeurs non fragiles (soutien scolaire...).